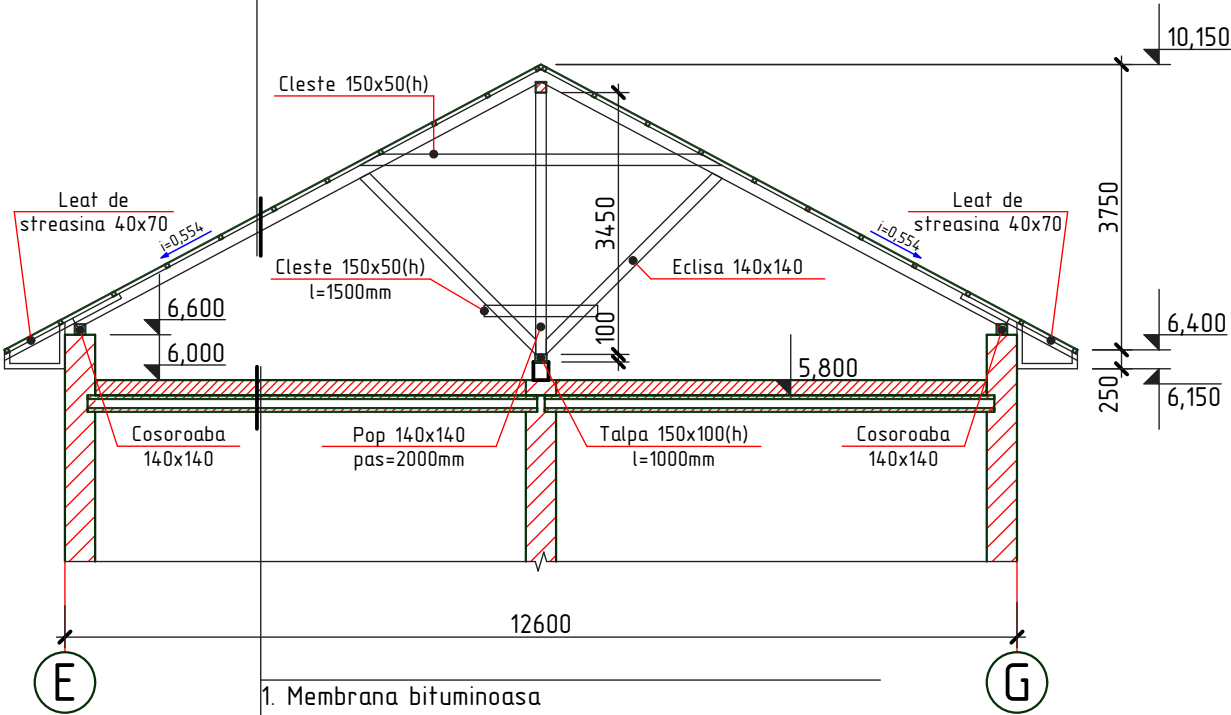


Sectionea B-B (relveu)

sc. 1:100

1. Foi ondulate din azbociment  
2. Sipca 50x50, pas=800mm  
3. Capriori 150x50 pas~1050mm



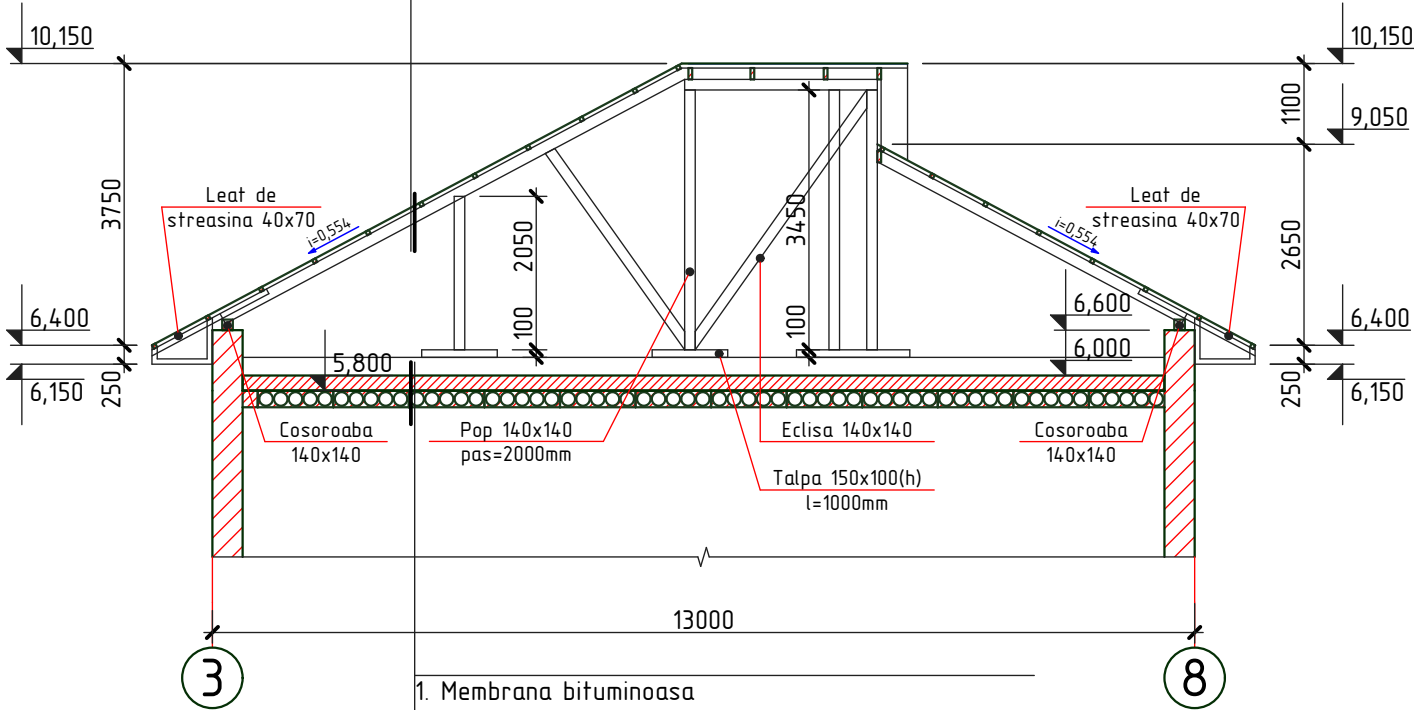
1. Membrana bituminoasa  
2. Strat existent din mortar  $\delta=50\text{mm}$   
3. Incalzitor existent din cheramzita  $\delta=150\text{mm}$   
4. Planseu existent din panouri prefabricate cu goluri

1. Plansa data se citeste cu pl. 194.  
2. Drept cota 0,000 a fost primita cota pardoselei parterului (Bloc A).

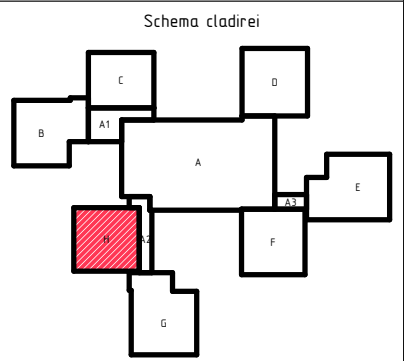
Sectionea A-A (relveu)

sc. 1:100

1. Foi ondulate din azbociment  
2. Sipca 50x50, pas=800mm  
3. Capriori 150x50 pas~1050mm



1. Membrana bituminoasa  
2. Strat existent din mortar  $\delta=50\text{mm}$   
3. Incalzitor existent din cheramzita  $\delta=150\text{mm}$   
4. Planseu existent din panouri prefabricate cu goluri



2020	28.07-D/20-SAC			Reparatia capitala a acoperisului scolii primare nr. 21 "S. Vangheli" din str. Tudor Vladimirescu 16		
A.S.P	Mihaila V.		07.20	Scoala primara Bloc H	faza PE	plansa 195
I.S.P	Hihlat Em.		07.20			
Elaborat	Mihaila V.		07.20	Sectionea A-A si B-B releveu	"GEO-CAD-PROIECT" mun. Balti	